

40 JAAR  
**CLEVERS**  
*om van te smelten*



**SINDS 1985**





## WUSSTEN SIE, DASS

... Clevers wird dieses Jahr bereits **40 Jahre** alt?

... wir seit diesem Jahr eine nette Zusammenarbeit mit **Wealer** eingegangen sind?

... seit diesem Jahr sind unsere Terrassen **rauchfrei**?

... Sie können sich auch ein **Vegancoupe** zusammenstellen, wenn Sie das möchten?

... wir bieten Ihnen ein Kombi-Angebot mit dem weltberühmten **Biscoff®-Keks**?

... Sie können Ihren **Schnitt individuell gestalten**? (Dies kann zu einer Preisänderung führen.)

... Sie können auch ganz einfach über den **QR-Code auf dem Tisch** selbst bestellen?

...die **Allergenübersicht** auf der Rückseite unserer Speisekarte zu finden ist? Mehr Informationen? Fragen Sie einen unserer Mitarbeiter.

Übernahme einer Pommeshütte



1985

# 40 JAHRE CLEVERS

Willkommen in unserem Jubiläumsjahr.

Seit 1985 bringen wir Sie zum Schmelzen!

Lassen Sie sich auch in diesem Festjahr von unserem begeisterten Team überraschen und verwöhnen, entdecken Sie alte und neue Kreationen und genießen Sie unsere originellen Aktionen.

Wir sind bereit dafür, Sie auch?

*geniessen Sie all die Leckereien  
Team Clevers*



# COMBI-DEALS



## COMBI-DEALS | 9,75

ein Heißgetränk (Kaffee, Cappuccino, Latte Macchiato, Milchkaffee, Tee oder heiße Schokolade) mit einer Eistorte kombinieren:

- + **zomertiramisu** Vanille- und Erdbeereis, frische Erdbeeren (je nach Saison), weiße Schokoladensauce, Baiser, Langfinger, Clevers-Erdbeerlikör und Schlagsahne
- + **hazelnootpraliné** Haselnuss-Praliné-Eis und Vanille-Softeis, Haselnüsse, Haselnussstreusel, Nutella und Schlagsahne
- + **hemels moddertje** Vanille- und Kekseis, Limburger Knapkoek-crunch, Mokkaschaum, belgische Schokoladenmousse und Schlagsahne
- + **monchou** Joghurt und Joghurt-Waldfruchteis, Bastogne-Crunch, Kirschen und Schlagsahne
- + **progres** Vanille- und Haselnusseis, Mokkaschaum, Haselnusskrokant und Schlagsahne
- + **speculoos** Spekulatius-Eis und Vanille-Softeis, Biscoff®-Spekulatius-Topping, Biscoff®-Kekse und Schlagsahne
- + **notenmix** Trüffel- und Haselnusseis, Schokoladensauce, Clevers Nussmischung und Schlagsahne ▶



*New!*





# KINDER COUPES

Erster Preis Eiscreme-Test  
AW goec  
1996  
Allgemein  
Dagblad

New!



◀ **apenko(e)p** | 5,25

*Verwandle dich in einen Affen...*

1 Kugel Eis oder 1 Portion Vanille-Softeis oder Frozen Yogurt, Oreo-Crunch, frische Banane, Bananenstückchen, Apekop-Bonbons und Schlagsahne *Neu!*

**glitter glamour** | 5,25

*Sich für einen Moment wie ein Star fühlen...*

1 Kugel Eis oder 1 Portion Vanille-Softeis oder Frozen Yogurt, Glitzer-Glanz-Mischung, Bonbonkette, Lutscher und Schlagsahne

**dolle donut** | 5,50

*Wie verrückt sind Sie?*

1 Kugel Eis oder 1 Portion Vanille-Softeis oder Frozen Yogurt, Mini-Donut, Sour Mat, Smarties, Lutscher und Schlagsahne

**super spooky** | 5,25

*schaurig-schön, brrrr...*

1 Kugel Eis oder 1 Portion Vanille-Softeis oder Frozen Yogurt, Oreo-Crunch, Geist und Monster, Lutscher und Schlagsahne

**kreezie kikker** | 4,95

*Essen Sie schnell, bevor sie wegspringen...*

1 Kugel Eis oder 1 Portion Vanille-Softeis oder gefrorener Joghurt, Frösche, saure Matten, Disco-Dip, Lutscher und Schlagsahne

**pi-pa-pannenkoek** | 5,25

*lecker mit Nutella*

1 Kugel Eis oder 1 Portion Vanille-Softeis oder Frozen Yogurt, Pfannkuchen, Nutella, Smarties, Lutscher und Schlagsahne

**babychino** | 1,25

Milchschaum in einer Kaffeetasse mit etwas Zimtucker und einem langen Finger

# FROZEN YOGURT

## COUPES

### FROZEN YOGURT

**noot** | 7,50

Gefrorener Joghurt mit Clevers Nussmischung und Honig-Topping

**aardbei** | 7,50

Gefrorener Joghurt mit frischen Erdbeeren (je nach Saison)

**fruit** | 7,75

Gefrorener Joghurt mit gemischten frischen Früchten

**sorbet** | 6,95

gefrorener Joghurt mit Sauce nach Wahl und Schlagsahne



### FROZEN YOGURT MIT HEISSEN FRÜCHTEN

**warme frambozen** | 7,75

Frozen Yogurt mit heißen Himbeeren

**warme kersen** | 7,15

Frozen Yogurt mit heißen Kirschen

**warme bosvruchten** | 7,75

Gefrorener Joghurt mit heißen Waldfrüchten in Sirup







Eisdiele des Jahres

2000



# CHOCO/NOOT

## COUPES



erste Erweiterung

Hjalton Clevers nu ook  
aan Raadhuisplein Arceen

2001



**after eight** | 10,90

Vanille- und Stracciatella-Eis, heißer Schokoladendip, After Eight-Schokoladen und Schlagsahne

**chocofantasie** | 12,50

Vanille-, Schokoladen- und Stracciatella-Eis, belgische Schokoladenmousse, Brownie und Schlagsahne

**dame blanche** | 8,35

Vanille- und Stracciatella-Eis, heiße Schokoladensauce und Schlagsahne

**dame noir** | 8,35

Schokoladen- und Stracciatella-Eis, heiße weiße Schokoladensauce und Schlagsahne

**hazelnootkrokant** | 9,25

Vanille-, Haselnuss- und Haselnuss-Nougat-Eis, Mokkasauce, Haselnuss-Chips und Schlagsahne

**karamello** | 9,25

Vanille-, Karamell-, Schokoladen- und Crocantino-Eis, heiße Karamellsauce und Schlagsahne

**notenbalk** | 10,50

Walnuss-, Haselnuss-, Haselnusspraliné- und Trüffeleis, Clevers Nussmischung und Schlagsahne

**nougatina** | 9,25

Vanille-, Karamell-, Crocantino- und Haselnusseis, Karamellsauce, karamellisierter Zucker und Schlagsahne

**pinda rock** | 8,95

Vanille-Softeis, Haselnuss-Pralinen-Eis, Schokoladensauce, Erdnusskrokant und Schlagsahne

# SCHOKO/NUSS

## COUPES

### **pistachecrunch** | 8,75

Weißer Pistazienschokolade, Schokoladen- und Vanilleeis, Engelshaar, Pistazien-Topping und Schlagsahne *New!*

### **punaise** | 16,75

Haselnuss-, Walnuss-, Keks-, Haselnusspraliné-, Schokoladen-, Stracciatella- und Trüffeleis, Clevers Nussmix und Schlagsahne

### **stracciatella** | 9,25

Vanille- und Stracciatella-Eis, Schokoladensauce und Schlagsahne

### **tartufo** | 9,40

Vanille-, Haselnusspraliné-, Trüffel- und Schokoladeneis, Schokoladensauce, Haselnussstreusel und Schlagsahne

### **cheezie karamel** | 9,25

Schokoladen- und Crocantino-Eis, Käsekuchen 'New York Style', weiße Schokoladensauce, Karamellsauce, Bastogne Crunch und Schlagsahne

### **salty rock** | 8,95

Vanille-Softeis, Kaffeeis, Karamellsauce, salziges Erdnusskrokant und Schlagsahne

### **vanilledroom** | 8,35

Vanille- und Schokoladeneis, heiße Vanillesauce und Schlagsahne

### **progrescoupe** | 9,35

Vanille-, Haselnuss- und Kaffeeis, Mokkasauce, Mokkaschaum, Haselnusskrokant und Schlagsahne

erster Preis beste Eisdiele Allgemein Dagblad

AD UW

Ijs is (sor

2004



New!

**OBST**

**COUPES**

**aardbeiencoupe** | 12,25

Vanille- und Erdbeereis, Erdbeersauce, frische Erdbeeren (je nach Saison) und Schlagsahne

**say cheese** | 12,95

Joghurt-Waldfrucht- und rotes Fruchteis, Käsekuchen 'New York Style', weiße Schokoladensauce, Blaubeersauce, frische Erdbeeren (je nach Saison), Limburger Knäckebrot-Crunch und Schlagsahne

**zomercoupe** | 12,25

Vanille- und rotes Fruchteis, frische Erdbeeren (je nach Saison), Waldfrüchte in Sirup und Schlagsahne

**vruchtencoupe** | 12,75

Vanille-, Erdbeer-, Mango- und Bananeneis, Erdbeersauce, gemischte frische Früchte und Schlagsahne

**ananas royaal** | 10,25

Vanille-, Passionsfrucht- und Mangoeis, Ananassauce, frische Ananas und Schlagsahne



Eisdiele des Jahres



2007



## COUPES MIT HEISSEN FRÜCHTEN

**cerise** | 10,25

Vanille- und Amarena-Eis, heiße Kirschen und Schlagsahne

**warme framboos** | 10,95

Vanille-, Zitronen- und Himbeereis, heiße Himbeeren und Schlagsahne

**warme bosvruchten** | 10,95

Vanille-, Rote Früchte-, Himbeer- und Amarena-Eis, heiße Waldfrüchte in Sirup und Schlagsahne

# NOG MEHR OBST COUPES

Clevers expandiert weiter



## **amarena** | 10,95

Vanille- und Amarena-Eis, Amarena-Kirschen in Sirup und Schlagsahne

## **bosvruchten** | 10,75

Vanille-, Rote Früchte-, Himbeer- und Amarena-Eis, Waldfrüchte in Sirup und Schlagsahne

## **bananensplit** | 9,25

Vanille-, Bananen- und Erdbeereis, Erdbeer- und Bananensauce, frische Banane und Schlagsahne

## **banaan royaal** | 9,25

Vanille-, Bananen- und Trüffeleis, Schokoladen- und Bananensauce, frische Banane und Schlagsahne





▲ **lovely lemon** | 9,95

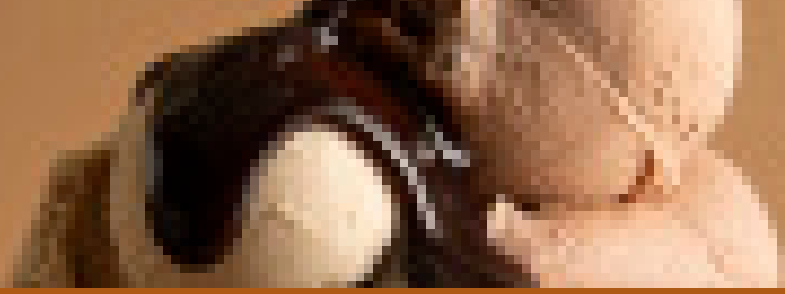
Zitronen-Joghurteis, Zitronenquark, Pistaziencrunch, Langfinger und Schlagsahne

**tropical** | 12,75

Passionsfrucht, Zitronen-, Erdbeer-, Mango- und Himbeereis, frische Ananas, frische Melone, frische Kiwi und Schlagsahne

**zumpel** | 16,75

Vanille-, Bananen-, rote Früchte-, Mango-, Himbeer-, Stracciatella- und Trüffeleis, gemischte frische Früchte und Schlagsahne



**ice cold summer** | 8,50

Eis aus roten Früchten und Zitrone, Langfinger, Waldfrüchte in Sirup, frische Erdbeeren (je nach Saison) und Schlagsahne

**choco monkey** | 7,95

Cookie-Eis, Vanille-Softeis, Schokoladensauce, frische Banane und Schlagsahne

**otti biscotti** | 8,10

Crocantino-Eis, Vanille-Softeis, Karamellsauce, Bastogne-Crunch und Schlagsahne

**black biscotti** | 7,95

dunkles Kekseis, Vanille-Softeis, Schokoladensauce, Oreo-Crunch und Schlagsahne

**Limburgse knapcoupe** | 8,25

dunkles Kekseis, Vanille-Softeis, Schokoladendip, Limburger Knabekraut-Crunch und Schlagsahne

**mokkamo** | 8,20

Stracciatella, Zimt- und Crocantino-Eis, Karamellsauce, Mokka-Fondant und Schlagsahne

**don vito** | 9,75

Vanille-, Himbeer- und Don-Vino-Eis, Schokoladendip, Himbeersauce, Baiser und Schlagsahne

# ETWAS KLEINERE COUPES

## **crunchy banana** | 7,95

Karamell-Bananeneis, Karamellsauce, frische Banane, Haselnusskrokant und Schlagsahne

## **tre dito** | 8,25

Kaffee, Stracciatella- und Crocantino-Eis, Mokkasauce, Löffelbiskuits und Schlagsahne

## ▼ **sweet walnut** | 8,35

Walnusseis, gefrorener Joghurt, Karamellsauce, karamellisierte Walnüsse und Schlagsahne



neue Eisküche



2010





## **JETZT AUCH IN HEYTHUYSEN**

Rowena Kroon-Dickhoff ist die neue Franchisenehmerin der Eisdielen Clevers Heythuysen, die im Herzen der Gemeinde Leudal liegt. Seit der Eröffnung des Eiscafés in Kessel ist Rowena ein bekanntes Gesicht. „Es war Zeit für eine neue Herausforderung in 'Klein Pariës', wie Heythuysen auch genannt wird. Die Clevers-Gruppe hat mir diese Chance gegeben, und ich habe sie mit beiden Händen ergriffen.“

Bei Clevers ist immer Platz für Menschen, die sich weiterentwickeln möchten. Bram van den Munckhof, der schon seit vielen Jahren bei uns ist, wird sie auf dieser wunderbaren Reise begleiten. Gemeinsam mit ihrem neuen Team wird sie Sie ab dem Frühjahr 2025 in der Eisdielen Clevers Heythuysen zu einem eiskalten Verwöhnmoment herzlich willkommen heißen.  
"Preuf Heitsel!"



# 40 JAHRE CLEVERS

# OM VAN TE SMELTEN

Im Jahr 1985 begann in Grubbenvorst ein süßes Abenteuer. Theo und Mill Clevers übernahmen die Frittenbude von Theos Eltern, die neben Pommes frites auch Softeis servierte. Aber ihr Traum ging noch weiter. Sie fügten Schöller-Kugel-Eis hinzu und führten eine kleine, leckere Eiskarte ein.

Doch der Wunsch nach mehr blieb: 1989 beschloss man, sich neben Softeis ganz auf handwerklich hergestelltes Kugeleis zu konzentrieren, und die Fritüre verschwand. Ein gewagter Schritt, der sich aber als Erfolg herausstellte. Immer mehr Menschen kamen nach Grubbenvorst - zu Fuß, mit dem Fahrrad oder mit dem Auto - um dieses besondere Eis zu probieren.

Die Qualität wurde bald bemerkt. Clevers gewann mehrere Preise, darunter den nationalen Eistest des Allgemeinen Dagblad und den Titel IJssalon van het Jaar. Im Jahr 2000 wurde eine zweite Filiale in Arcen eröffnet, und 2001 wurde sie zur ersten Franchise-Filiale. Seitdem ist Clevers in der Region zu einem Begriff geworden.

Im Jahr 2020 übergaben Theo und Mill das Unternehmen an Joris Stappers und Tom Vaessen, zwei Mitarbeiter der ersten Stunde. Clevers wächst weiter, auch im Einzelhandel, und mittlerweile ist Clevers-Eis in mehr als 150 Geschäften erhältlich.

Was immer geblieben ist, sind die Werte, mit denen es einst begann: handwerkliche Qualität, herzlicher Service und Gasfreundschaft.

40 Jahre später ist Clevers immer noch der Ort für einen Moment des puren Genusses - om van te smelten!



# karatella-Wealercoupe | 8,95

Stracciatella- und Karamelleis, Vanille-Softeis, Schokoladendip, Karamellsauce und Schlagsahne

New!





## WEALER X CLEVERS LIMBURGER STOLZ

Zwei stolze Limburger Marken sind eine Zusammenarbeit eingegangen.

Das Ergebnis ist eine geschmackvolle Kreation: das Karatella-Wealercoupe.

Diese Zusammenarbeit stärkt die Markenwerte beider Unternehmen: Unternehmertum, Qualität, Innovation, Verbundenheit und Komfort.

0,25 € von jedem verkauften Karatella-Wealercoupe spenden wir an den Prinzessin Beatrix Muskelfonds.

# JOGHURT COUPES

Pop-up-Eisdielen Floriade

**FLORIADE**  
VENLO 2012  
LIVING NATURE

**2012**

## yoghurt fruit | 12,75

Joghurt, Joghurt-Waldfrucht und Joghurt-Erdbeereis, gefrorener Joghurt, Himbeersauce, gemischte frische Früchte und Schlagsahne

## yoghurt aardbei | 12,25

Joghurt und Joghurt-Erdbeereis, gefrorener Joghurt, Erdbeersauce, frische Erdbeeren (je nach Saison) und Schlagsahne

## yoghurt bosvruchten | 10,75

Joghurt, Joghurt-Waldfrüchte und Joghurt-Erdbeereis, gefrorener Joghurt, Waldfrüchte in Sirup und Schlagsahne

## YOGHURT MIT HEISSEN FRÜCHTEN

### yoghurt warme bosvruchten | 10,95

Joghurt, Joghurt-Waldfrucht und Joghurt-Erdbeereis, gefrorener Joghurt, heiße Waldfrüchte in Sirup und Schlagsahne

### yoghurt framboos | 10,95

Joghurt, Joghurt-Waldfrucht und Joghurt-Erdbeereis, Frozen Yogurt, heiße Himbeeren und Schlagsahne

### yoghurt cerise | 10,25

Joghurt, Joghurt-Waldfrucht und Joghurt-Erdbeereis, Frozen Yogurt, heiße Kirschen und Schlagsahne



## **JOGHURT MIT LIKORETTE**

### **yoghurt riva** | 11,75

Joghurt, Joghurt-Erdbeer- und Joghurt-Erdbeereis, gefrorener Joghurt, Sprite, Clevers Blue-Likorette und Schlagsahne

### **yoghurt exotica** | 15,50

Joghurt, Joghurt-Waldfrucht und Joghurt-Erdbeereis, gefrorener Joghurt, kaltgepresster frischer Orangensaft, Clevers Passionslikör, gemischte frische Früchte, frische Ananas und Schlagsahne

### **yoghurt pisang** | 13,50

Joghurt, Joghurt-Waldfrucht und Joghurt-Erdbeereis, gefrorener Joghurt, kaltgepresster frischer Orangensaft, Clevers Pisang Likör, frische Banane und Schlagsahne



**CLEVERS  
CLASSIC!**

**softijssorbet** | 6,95

Vanille-Softeis, Sauce nach Wahl und Schlagsahne

Was mit dem Verkauf von Softeis durch ein Fenster am Lottumseweg in Grubbenvorst begann, wurde 1985 von Theo und Mill Clevers in ihrer Eisdiele friture fortgesetzt. Neben den hausgemachten Pommes frites, die verkauft wurden, wurde hier zum ersten Mal Clevers-Softeis in einem Eiskübel auf der Terrasse serviert: das einzigartige Clevers-Softeis-Sorbet.

Noch heute wird für das Eis dasselbe Rezept verwendet wie vor 40 Jahren. Ein echter Clevers-Klassiker also!



# SPECIALE COUPES

Erwerb Clevers Tom und Joris



2020

## chocoladefondue | 12,95

Kekse, Bananen- und Mangoeis, Marshmallows, frisches Obst in Kombination mit Nutella: Dippen Sie es!

## cookie monster | 12,95

Vanille-, Keks- und Karamelleis, weiße Schokoladensauce, belgische Schokoladenmousse, 3 Sorten Kekscrunch (Bastogne-Crunch, Oreo-Crunch und Limburger Knapkoekcrunch) und Schlagsahne

## ijsspektakel | 32,50

Grandioses großes Eis nach Wahl: Fruchteis mit verschiedenen Fruchtbelägen, Schokoladen- und Nusseis mit verschiedenen Schokoladen- und Nussbelägen oder eine Kombination aus beidem

## arretjescoupe | 9,25

Krokantino- und Trüffeleis, Karamellsauce, Arretjes-Torte und Schlagsahne

## parel aan de Maas | 10,95

Vanille-, Trüffel- und Amarena-Eis, Amarena-Kirschen in Sirup und Schlagsahne

## browniepannetje | 8,60

Vanille- und Crocantino-Eis, Nutella, Brownie, Puderzucker und Schlagsahne

## Limburgs weckpotje | 9,85

Vanille- und Zimteis, Kirschen und Schlagsahne

## café glacé | 10,25

Anille und Kaffee-Eis in heißem Kaffee und Schlagsahne

**riva** | 11,75

Vanille- und Zitroneneis, Sprite, Clevers Blue-Likorette und Schlagsahne

**aardbei advocaat** | 13,10

Vanille- und Erdbeereis, frische Erdbeeren (je nach Saison), Eierlikör und Schlagsahne

**schwarzwaldler kirsch** | 11,95

Vanille-, Trüffel- und Amarena-Eis, heiße Kirschen, Clevers-Kirschlikör und Schlagsahne

**exotica** | 15,50

Bananen-, Mango-, Zitronen- und Himbeereis, kaltgepresster frischer Orangensaft, Clevers Passion Liquorette, gemischte frische Früchte, frische Ananas und Schlagsahne

**passion** | 9,15

Zitronen-, Passionsfrucht- und Mangoeis mit Clevers Passionslikör und Schlagsahne

**pisang** | 13,50

Vanille- und Bananeneis, kaltgepresster frischer Orangensaft, Clevers Pisang Likör, frische Banane und Schlagsahne



# COUPES MIT LIKORETTE



## COUPES MIT LIKORETTE SCHOKO/NUSS

**notenkraker** | 11,50

Walnuss-, Haselnuss-, Haselnusspraliné- und Trüffeleis, Clevers Nussmix, Clevers Kaffeelikör und Schlagsahne

**advocata** | 11,05

Vanilleeis, Schokoladensauce, Eierlikör und Schlagsahne

**boerenjongens** | 12,25

Vanille-, Malaga- und Kaffeemis, Farmboys, Clevers Kaffeelikör und Schlagsahne

**Harrie** | 12,25

Vanille-, Malaga- und Kaffeemis, Farmboys, Eierlikör und Schlagsahne

**brasil** | 14,05

Vanille-, Kaffee-, Haselnuss-Praliné-, Trüffel- und Bananeneis, Clevers Kaffeelikör, frische Banane, Clevers Nussmischung und Schlagsahne

**amaretto** | 10,80

Vanille-, Kaffee-, Haselnuss- und Haselnusspralineneis, Makronen, Clevers-Amaretto-Likör und Schlagsahne

## EIS pro Kugel | 2,00

Erdbeere	Himbeere	Passionsfrucht	weiße Schokolade	Pistazie
Amarena	Haselnuss	Rote Früchte		Joghurt
Banane	Haselnuss-Praliné	Smurf		Joghurt-Erdbeeren
Schokolade	Zimt	Spekulatius		Joghurt-Waldfrüchte
Zitrone	Karamell	Stracciatella		Zuckerfreie Erdbeere
Cookies	Kaffee	Truffel		Zuckerfreie Haselnuss
Crocantino	Malaga	Vanille		Zuckerfreie Schokolade
Don vito	Mango	Walnuss		

\*Besondere Geschmacksrichtungen sind variabel, siehe Schaukasten!

## SOFTS pro Portion

Vanille Softs | 1,60

frozen yogurt | 1,60

\*für Eis im Becher oder in der Waffel gelten andere Preise

## SAUCEN

Erdbeersauce	0,90	Mokkasauce	0,90
Ananassauce	0,90	Kirschesauce	0,90
Blaubeersauce	0,90	Zitronencreme	1,50
Bananensauce	0,90	Pistazien-Topping	1,50
Himbeersauce	0,90	Biscoff®-topping	1,95

## KOUD OF WARM

Schokoladesauce*	0,90
Vanillesauce*	0,90
weiße Schokoladesauce*	0,90
Karamellsauce*	0,90

\*saus warm? + 0,10

## CLEVERS LIKORETTE & ALKOHOL kanne 4cl | 2,85

coffee	passion	blue	erdbeere
amaretto	whiskey	pisang	boerenjongens
cherry	Grand Marnier	advocaat	tee

# COUPES

## SELBER MACHEN

### OBST UND MEHR

frische Erdbeeren (je nach Saison) | 2,95

frische Ananas pro Stück | 0,60

je eine frische Kiwi | 1,55

frische Melone in Scheiben geschnitten | 0,95

frische Banane pro Stück | 1,50

Clevers Nussmischung Portion | 2,85

gemischte Portion frisches Obst | 3,25

Amarena-Kirsch-Anteil | 2,65

Portion Waldfruchtmischung | 2,75

warme Waldfruchtmischung Portion | 2,95

warme Himbeerportion | 2,95

Portion heiße Kirschen | 2,35

Portion Mousse au Chocolat | 2,75

Brownie-Scheibe | 2,75

arretjescake | 3,75

### GARNERING per stuk/portie

Schlagsahne | 1,10

Mokka | 0,25

Haselnusskipferl | 0,60

Erdnusskrokant | 2,95

Erdnusskrokant mit gesalzenem Karamell | 2,95

Kramellierte Walnüsse | 2,50

Disco-Dip | 0,50

Schokoladen-Dip-Kanne | 0,95

Bastogne-Knacken | 0,80

Limburger Knäckebröt | 1,65

Mini-Donut | 0,95

Nutella | 1,50

Biscoff®-Krokant | 0,90

Pistazienknusper | 0,85

Oreo-Crunch | 1,15

Belgische Schokolade | 2,75

Zuckeraugen | 0,30

2 Kekse und eine Schokolade | 1,00

Schokoladenraspeln weiß | 0,75

Schokoladenraspeln pur | 0,90

karamellierter Zucker | 0,60

langer Finger | 0,20

Makrone | 0,25

Marshmallow | 0,25

After Eight Schokolade | 0,55

Baisertropfen | 1,10

Bonbon | 0,90

Smarties | 0,80

saure Matten pro Stück | 0,35

jeder Frosch | 0,25

Glitzer-Glanz-Mix | 1,95

Banane | 0,20

Apekop | 0,25

Lollipop | 0,55

# SHAKES & SMOOTHIES

**milkshake** 350ml | 4,75 - 550 ml | 5,95

Zur Auswahl stehen: Erdbeere, Ananas, Banane, Heidelbeere, Schokolade, Himbeere, Karamell, Kirsche, Mokka, Vanille und weiße Schokolade

*Eine Mischung aus frischem Obst, Fruchtsaft und Eiscreme!*

## SMOOTHIES

**smoothie orange boost** 350ml | 8,75 - 550 ml | 10,75

Joghurteis, frische Banane, frische Erdbeeren (je nach Saison) und kaltgepresster frischer Orangensaft

**smoothie mango** 350ml | 7,95 - 550 ml | 9,95

Mango- und Joghurteis, frische Banane und kaltgepresster frischer Orangensaft





## EISKAFFEE

ijskoffie | 5,75

ijskoffie karamel | 6,25

ijskoffie hazelnoot | 6,25

noch besser mit Schlagsahne | + 1,10

**4C** JAAR  
CLEVERS  
VAN HOUTE COFFEE & SWEETS

**2025**



**affogato** | 5,50  
Vanilleeis, ein Schuss  
Espresso und  
Amaretto-Crunch

## GETRÄNKE

### KALTE GETRÄNKE

Coca-Cola	2,80	Fuze tea	3,25
Coca-Cola Zero	2,80	sparkling, green, mango chamomile	
Fanta Zero	2,80	'coldpressed' frischer	3,95
Sprite	2,80	Orangensaft glas	
stilles Mineralwasser	2,60	Hertog Jan bier	3,50
Sprudelwasser	2,60	Hertog Jan weizener	4,10
bitter lemon	2,80	La Trappe blond	5,25
cassis	2,80	La Trappe dubbel	5,25
ginger ale	2,80	Amstel Radler 0.0	3,50
Rivella	2,90	Liefmans fruitesse	4,25
tonic	2,80	witte wijn Chardonnay	6,95
apfelsaft trüber	2,25	0,25ltr Flasche	
Chocomel glas	2,25		
milch glas	2,00		



◀ affogato	5,50
espresso	2,95
dubbele espresso	3,70
flat white	4,40
lungo	2,95
kaffee	2,95
cappuccino	3,15
latte	3,50
Karamell-Cappuccino	3,80
latte macchiato	3,50
Haselnuss latte macchiato	4,25
Karamell latte macchiato	4,05
Heiße Schokolade	3,25
Heiße Schokolade + Schlagsahne	4,30
thee	2,80
Waldfrüchte, Earl Grey, English Breakfast, Grüner Tee (Zitrone, Zitronengras/Ingwer oder Jasmin), Marokkanische Minze, Rooibos	
frischer Minztee	3,45
frischer Ingwertee mit Zitrone und/oder Orange	3,45

## Inklusive Likör

lerse koffie mit whiskey	7,50
Italiaanse koffie mit Clevers amaretto-likorette	7,50
Franse koffie mit Grand Marnier	7,50

## **GEBÄCK**

- warmer Apfelkuchen | 3,50
- Lütticher Waffel | 3,25
- cheesecake 'New York style' | 3,95
- Brownie-Kuchen | 4,95
- arretjescake | 3,25

## **EXTRAS ZU IHREM GEBÄCK**

- eis | 2,00
- Schlagsahne | 1,10
- Nutella | 1,50
- heiße Kirschen | 2,35
- frische Banane | 1,50
- verse aardbeien (in seizoen) | 2,95
- warme Vanillesauce | 1,00
- warme Schokoladesauce | 1,00

## **HERZHAFTES**

- weißes Schinken/Käse-Sandwich | 4,50
- Caprese-Sandwiches mit Tomate und Mozzarella, vegetarisch | 5,95
- Panini Hähnchen leicht gewürzt | 6,50
- Wurstsemmel | 3,50

**ANDERE  
LECKEREIEN**



## ALLERGENEN

ijs	gluten	ei	pinda	soja	melk	noten	sesam	sulfiet
Aardbei								
After Eight *	●	●		○	○	●		●
Banaan	○	○			●			○
Bloedsinaasappel *								
Bosbes								
Boterbabbelaar *	●	●			○			●
Bounty *	○	○		●	●			○
Chocolade	○	○		○	●			○
Citroen				○	○			○
Cookies	●	●	○	●	●	●	○	○
Cookies-karamel *	●	○	○	●	●	●		○
Crocantino	○	○	●	●	●	●	○	○
Dark cookies	●	○	○	●	●	○		○
Don Vito	○	●		●	●	○		○
Ferrero *	●	○		●	●	●		○
Frambozen								
Fruit passion *	○	○			●			○
Hazelnoot	○	○			●	●		○
Hazelnootpraliné	●	○	○	●	●	●		○
Kaneel	○	○			●			○
Karamel	○	○	○	●	●	○	○	○
Kinderchocolade *	○	○		●	●	○		○
Koffie	○	○		○	●			○
Koffiekaramel *	○	○		●	●	○		○
Kokos *	○	○			●			○

\* Dit zijn speciaalsmaken, deze wisselen.

# ALLERGENEN

● Bevat allergeen

○ Kan sporen bevatten

ijs	gluten	ei	pinda	soja	melk	noten	sesam	sulfiet
Lemon-cookies *	●	●		●	●			○
Limoncello *	○	○			●			○
Malaga	○	○			●		○	
Mango								
Passievrucht								
Pistache *	○	○			●	●		○
Roodfruit								
Smurfen	○	○			●		○	
Snickers *	○	○	●	●	●	●		○
Speculoos	●	○	○	●	●	○	○	○
Stracciatella	○	○		●	●	○		○
Stracciatellakaramel *	○	○		●	●			○
Truffel	○	○		●	●	●		○
Vanille	○	●			●			○
Walnoot	○	○	●	●	●	●		○
Witte chocolade-aardbei *	○	○			●			○
Witte chocolade-hazelnoot *	○	○			●			○
Witte chocolade-passievrucht *	○	○			●			○
Witte chocolade-pistache	●	○	○	●	●	○		○
Yoghurt	○	○		○	●			○
Yoghurtaardbei	○	○		○	●			○
Yoghurtabrikoos *	○	○		○	●			○
Yoghurtamarena *	○	○		○	●			●
Yoghurtbosvrucht	○	○		○	●			○
Yoghurtmandarijn *	○	○		○	●			○

In ons sorbetijs zijn geen dierlijke producten verwerkt.  
Ook bevat al ons ijs geen rauw ei en geen gelatine.



**IJSBAR NIJMEGEN-LINDENHOLT** ●

● **IJSSALON MILLINGEN AAN DE RIJN**

● **IJSSALON PLASMOLEN**

**IJSSALON OVERLOON** ●

**IJSSALON TIENRAY** ●

● **IJSSALON ARCEN**

**IJSSALON GRUBBENVORST** ●

● **IJSBAR VENLO**

**IJSSALON KESSEL** ●

*Nieuw!*

● **IJSSALON HEYTHUYSEN**

**IJSBAR ROERMOND** ●

● **IJSSALON THORN**

**IJSSALON EINIGHAUSEN** ●

Mochten Sie unsere Speisekarte auf Deutsch sehen?  
Scannen Sie den QR-Code.

---

Would you like to view our menu in English?  
Scan the QR code.

